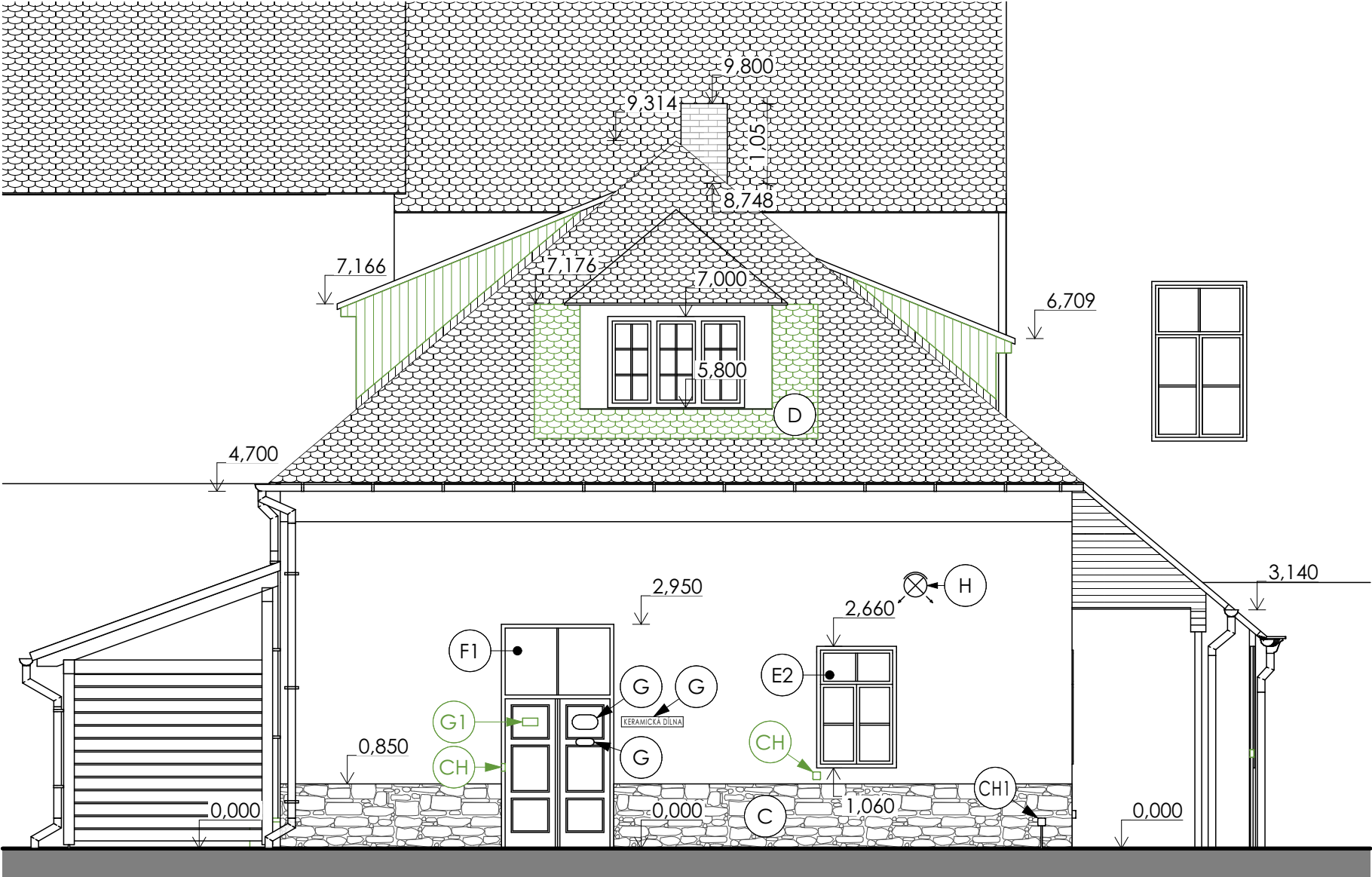
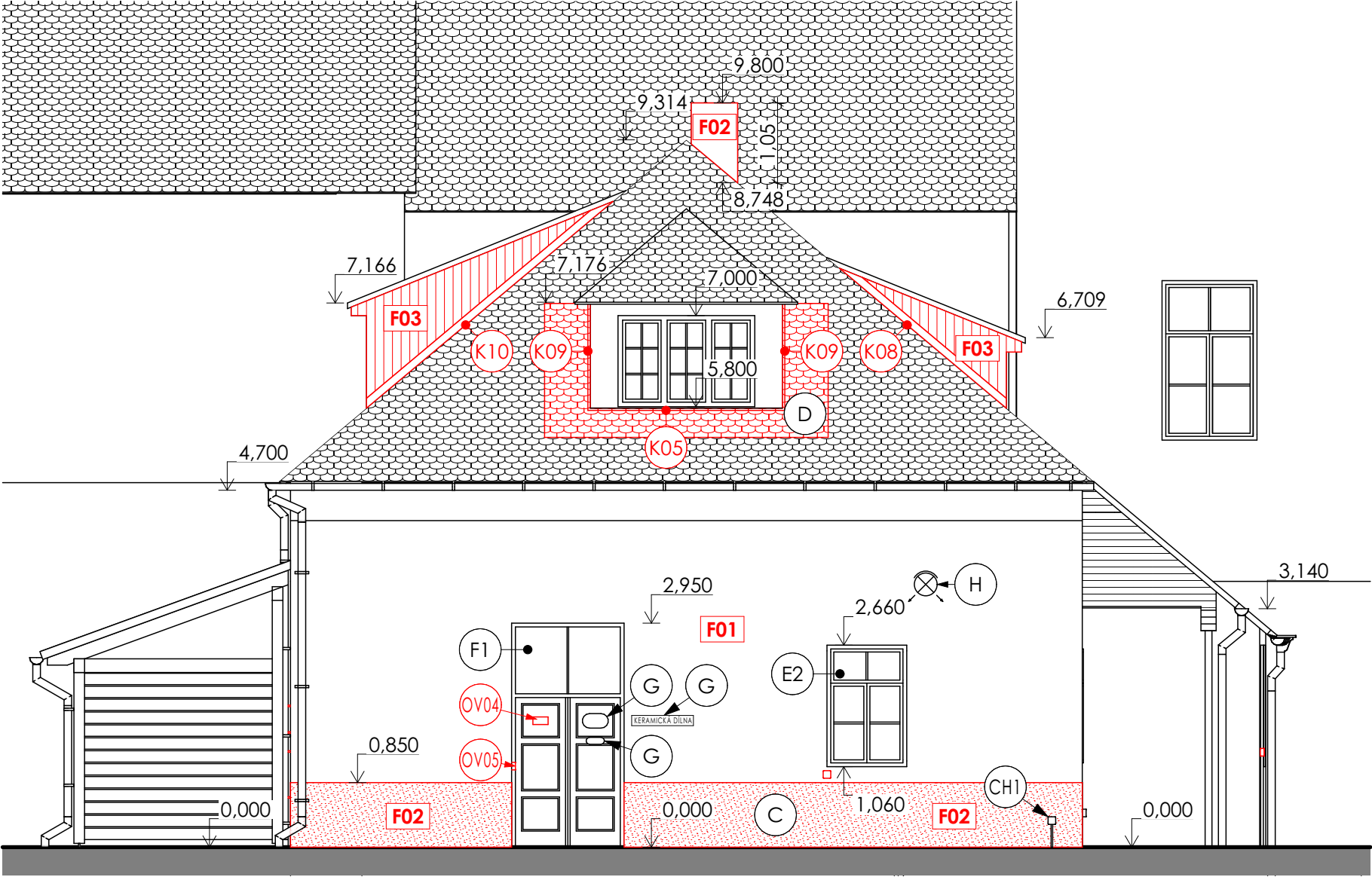


D.1.1.b.12 JIHOZÁPADNÍ POHLED  
M 1:75

BOURACÍ PRÁCE



NOVÝ STAV



POPIS

- A** RUČNÍ PŘEBROUŠENÍ ŠTUKOVÉ OMÍTKY V PLOŠE CCA 60%, OMYTÍ TLAKOVOU VODOU
- B** ODSTRANĚNÍ NESOUDRŽNÝCH ČÁSTÍ ŠTUKOVÉ A JÁDROVÉ OMÍTKY VČETNĚ PODHOZU V PLOŠE CCA 25%, OMYTÍ TLAKOVOU VODOU
- C** OMYTÍ ODSTRANĚNÉ OMÍTKY TLAKOVOU VODOU V PLOŠE CCA 15%
- D** DEMONTÁŽ A ZPĚTNÁ MONTÁŽ STŘEŠNÍCH TAŠEK SE ZTRÁTOU 50 %
- E** DEMONTÁŽ PLASTOVÝCH OKEN ZASKLENÝCH DVOJITÝM ZASKLENÍM, OTLUČENÍ OMÍTKY NA ŠPALETÁCH, NADPRAŽÍ I PARAPETU A TO VČETNĚ LIKVIDACE MATERIÁLU
- E1** DEMONTÁŽ + LIKVIDACE DŘEVĚNÝCH OKEN ZASKLENÝCH DVOJITÝM ZASKLENÍM, OTLUČENÍ OMÍTKY NA ŠPALETÁCH, NADPRAŽÍ I PARAPETU
- E2** REPASOVÁNÍ DŘEVĚNÝCH OKEN, VIZ VÝPIS OKEN A DVEŘÍ
- F** DEMONTÁŽ + LIKVIDACE OCELOVÝCH DVEŘÍ, OTLUČENÍ OMÍTKY NA ŠPALETÁCH A NADPRAŽÍ VČETNĚ VYBOURÁNÍ BETONOVÉHO PRAHU
- F1** REPASOVÁNÍ DŘEVĚNÝCH DVEŘÍ, VIZ VÝPIS OKEN A DVEŘÍ
- G** DEMONTÁŽ A ZPĚTNÁ MONTÁŽ INFORMAČNÍ TABULKY
- G1** DEMONTÁŽ + LIKVIDACE INFORMAČNÍ TABULKY
- H** DEMONTÁŽ A ZPĚTNÁ MONTÁŽ NÁSTĚNNÉHO OSVĚTLENÍ
- CH** DEMONTÁŽ + LIKVIDACE INSTALAČNÍ KRABICE SLABOPROUDU
- CH1** DEMONTÁŽ A ZPĚTNÁ MONTÁŽ INSTALAČNÍ KRABICE SLABOPROUDU
- I** DEMONTÁŽ A ZPĚTNÁ MONTÁŽ KOVOVÉ VĚTRACÍ MŘÍŽKY O ROZMĚRU 200x200 mm
- J** RUČNÍ OBROUŠENÍ STÁVAJÍCÍHO BÁREVNÉHO NÁTĚRU BRUSNÝM PAPIREM, VČETNĚ NOVÉHO NÁTĚRU
- K** DEMONTÁŽ KABELÁŽE + VYSEKÁNÍ DRÁŽKY VE ZDIVU PRO ULOŽENÍ VEDENÍ KABELÁŽE
- L** DEMONTÁŽ A ZPĚTNÁ MONTÁŽ ZVONKU
- M** DEMONTÁŽ A LIKVIDACE PLYNOMĚROVÉ SKŘÍNĚ, VČETNĚ VYTVOŘENÍ DRÁŽKY PRO VEDENÍ NOVÉHO PLYNOMĚROVÉHO POTRUBÍ; PRŮŘEZ DRÁŽKY 80x80 mm
- N** DEMONTÁŽ A ZPĚTNÁ MONTÁŽ PLASTOVÝCH REVIZNÍCH DVÍŘEK
- O** DEMONTÁŽ + LIKVIDACE PLYN POTRUBÍ, NOVÉ PROPOJENÍ ZE ZADNÍ STRANY PLYNOMĚROVÉ SKŘÍNĚ
- P** DEMONTÁŽ A ZPĚTNÁ MONTÁŽ KRYTKY ODKOUŘENÍ OD PLYNOVÉHO SPOTŘEBIČE
- Q** DEMONTÁŽ A LIKVIDACE OCELOVÉ KONZOLY VE ZDIVU

OBECNÉ POZNÁMKY

- VEŠKERÉ POVRCHOVÉ ÚPRAVY KOVOVÝCH PRVKŮ, BUDOU PROVÁDĚNY VHODNOU ANTIKOROZNÍ BARVOU, MINIMÁLNĚ VE DVOU VRSTVÁCH!
- VEŠKERÉ NÁTĚRY DŘEVĚNÝCH KONSTRUKCÍ BUDOU PROVEDENY LAZUROU, MINIMÁLNĚ VE DVOU VRSTVÁCH!
- MEZI UPRAVOVANOU FAŠÁDOU A UPRAVENÝM TERÉN BUDE VYNECHÁNA NEOMÍTANÁ SPÁRA 20 mm

LEGENDA MATERIÁLŮ

- BOURANÉ KONSTRUKCE
- NOVÉ KONSTRUKCE
- STÁVAJÍCÍ KONSTRUKCE

- D01** DVEŘE - SPECIFIKACE V SAMOSTATNÉM VÝPISĚ
- O01** OKNA - SPECIFIKACE V SAMOSTATNÉM VÝPISĚ
- K01** KLEMPÍŘSKÉ VÝROBKY - SPECIFIKACE V SAMOSTATNÉM VÝPISĚ
- Z01** ZÁMEČNICKÉ VÝROBKY - SPECIFIKACE V SAMOSTATNÉM VÝPISĚ
- F01** FAŠÁDA (SKLADBA) - SPECIFIKACE V SAMOSTATNÉM VÝPISĚ
- OV01** OSTATNÍ VÝROBKY - SPECIFIKACE V SAMOSTATNÉM VÝPISĚ

Souřadnicový systém : S-Jtsk

Výškový systém : Bpv

- +0,000 je stanovena na úrovni vstupního podlaží

<div>ING. MICHAL ZLATUŠKA ARCH</div> <div>Žerotínova 357 Jaroměřice n.Rok. 675 51 IČO 64336824 DIČ CZ 690304566 ČKA 03038 tel. 568441100 603218487 e-mail m.zlatuska@quick.cz</div>			
Zodpovědný projektant: ing. Michal Zlatuška arch Číslo autorizace: ČKA 03038		Stupeň PD: DPS	
Vypracoval: ing. Patrik Sobotka Číslo autorizace: -		Datum: Červenec 2023	
		Pare: CAD: ARCHICAD	
<div>Domov Nové Syrovice - Rekonstrukce přístavby zámku, zámecké zdi a oplocení - projektová dokumentace</div>			
Oddíl: D.1.1 - Architektonicko-stavební řešení			
Investor: Kraj Vysočina, Žižkova 1882/57, 586 01 Jihlava Uživatel: Domov Nové Syrovice, příspěvková organizace, Nové Syrovice 1, 675 41 Nové Syrovice		Měřítko: 1:75	
Místo stavby: Domov Nové Syrovice, Nové Syrovice 1, (p. č. 106/1), 675 41 Nové Syrovice		Formát: 420/525 mm	
		Zakázkové číslo: -	
Obsah: JIHOZÁPADNÍ POHLED		Číslo výkresu: D.1.1.b.12	
Kraj: Vysočina		Zástupce investora: Martin Kocmánek	